



# СВИДЕТЕЛЬСТВО

## О ГОСУДАРСТВЕННОЙ РЕГИСТРАЦИИ ПРАВА

Управление Федеральной службы государственной регистрации, кадастра и картографии по Новосибирской области

Дата выдачи: 14.04.2011 г.

**Документы-основания:**

Выписка из реестра муниципального имущества г. Новосибирска №10535 от 14.03.2011 г.

**Субъект (субъекты) права:**

ГОРОД НОВОСИБИРСК.

Вид права: **собственность**

**Объект права:**

помещение, назначение нежилое. Площадь: общая 61,2 кв.м., номера на поэтажном плане: 22-29. Этаж: 1 (Подземный этаж).

Адрес (местоположение):

Новосибирская область, город Новосибирск, улица Мира, дом 17

**Кадастровый (или условный) номер:**

54-54-01/093/2011-185

**Существующие ограничения (обременения) права:** не зарегистрировано

о чем в Едином государственном реестре прав на недвижимое имущество и сделок с ним 14.04.2011 г. сделана запись регистрации № 54-54-01/093/2011-185

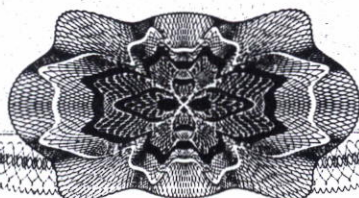
Государственный регистратор

/ Кузьмин А. В. /



НОВОСИБИРСКАЯ  
ОБЛАСТЬ

54АД 310538



54

# КАДАСТРОВЫЙ ПАСПОРТ помещения

Лист № 1, всего листов 2

Дата 10 марта 2011

Кадастровый номер \_\_\_\_\_

Инвентарный номер (ранее присвоенный учетный номер) 50:401:374:005024280:0001:20005

## 1. Описание объекта недвижимого имущества

1.1. Кадастровый номер здания (сооружения), в котором расположено помещение  
---

1.2. Этаж (этажи), на котором расположено помещение 1 (Подземный этаж)

1.3. Общая площадь помещения 61,2 кв.м.

1.4. Адрес (местоположение):

Субъект Российской Федерации	Новосибирская обл.	
Район	---	
Муниципальное образование	тип	городской округ
	наименование	город Новосибирск
Населенный пункт	тип	город
	наименование	Новосибирск
Улица (проспект, переулок и т.д.)	тип	улица
	наименование	Мира
Номер дома	17	
Номер корпуса	---	
Номер строения	---	
Литера	V	
Номер помещения (квартиры)	---	
Иное описание местоположения	---	

1.5. Назначение помещения нежилое  
(жилое, нежилое)

1.6. Вид жилого помещения в многоквартирном доме \_\_\_\_\_  
(комната, квартира)

1.7. Кадастровый номер квартиры, в которой расположена комната  
---

1.8. Номер помещения на поэтажном плане 22-29

1.9. Предыдущие кадастровые (условные) номера объекта недвижимого имущества:  
---

1.10. Примечание: Паспорт составлен по состоянию на 02/03/2011

1.11. Новосибирский филиал ФГУП «Ростехинвентаризация - Федеральное БТИ»  
об аккредитации от 27.10.2007 № 000406  
(наименование органа или организации)

На \_\_\_\_\_  
(подпись)

С.А. Кузнецов  
(инициалы, фамилия)



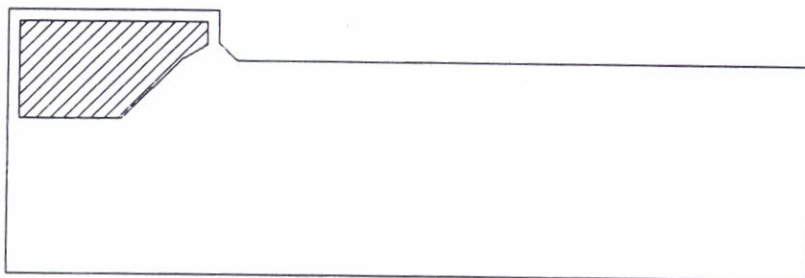
# КАДАСТРОВЫЙ ПАСПОРТ помещения

Лист № 2 , всего листов 2

Кадастровый номер \_\_\_\_\_

Инвентарный номер (ранее присвоенный учетный номер) 50:401:374:005024280:0001:20005

## 2. План расположения помещения на этаже



Масштаб 1: \_\_\_\_\_

Начальник \_\_\_\_\_

(подпись)

Рыбалко Т. Т.

(инициалы, фамилия)



# 1. Общие сведения о здании:

Вид здания Жилой дом  
 Год постройки 1950  
 Процент физического износа здания 60%  
 Число этажей надземной части здания 3  
 Число этажей подземной части здания 1

Характеристика конструктивных элементов:

Фундамент	Стены	Перекрытия	Кровля
лент.	блоки	дерев.	лист

Наличие благоустройства здания:

Водопровод		Канализация		Отопление		Горячее водоснабжение		Газоснабжение		Электроснабжение	Напольные электроплиты	Мусоропроводы	Лифты	
центральный	автономный	центральная	автономная	Центральное водяное	Автономное водяное	центральное	автономное	центральное	автономное				пассажирские	грузопассажирские
+		+		+		+				+	+			

(при наличии соответствующего благоустройства ставить знак « + »)

# 2. Сведения о помещении:

Назначение помещения нежилое  
 (жилое / нежилое)

Этаж (этажи), на котором расположено помещение подвал

Площадь помещения:

нежилого помещения	жилого помещения	
общая площадь, м <sup>2</sup>	общая площадь, м <sup>2</sup>	в том числе жилая, м <sup>2</sup>
61,2		

# 3. Приложения:

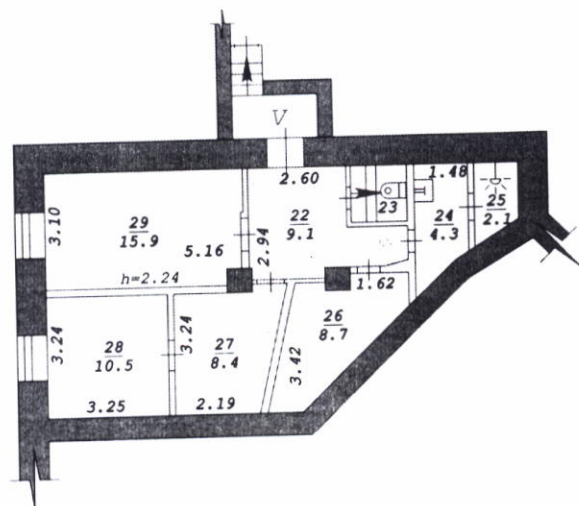
№ п/п	Наименование	Кол-во листов	Примечание
1	План помещения, экспликация к плану помещения	2	

# Особые отметки:

Дата	Исполнил	Проверил
05/03/2011	Белокурова Е.В.	Чеколда В.С.

грузопассажирские

### Фрагмент плана подвала



Новосибирский филиал ФГУП "Ростехинвентаризация - Федеральное БТИ"		
Лист № 1	Позтажный план подвал	M1: 200
Дата	Исполнитель	Ф.И.О.
02.03.11	инженер	Бойкова И.Ф.
	Вед. спец.	Белокурова Е.В.
	Нач. отдела	Королев А.В.
		Рыбалко Т.Т.

